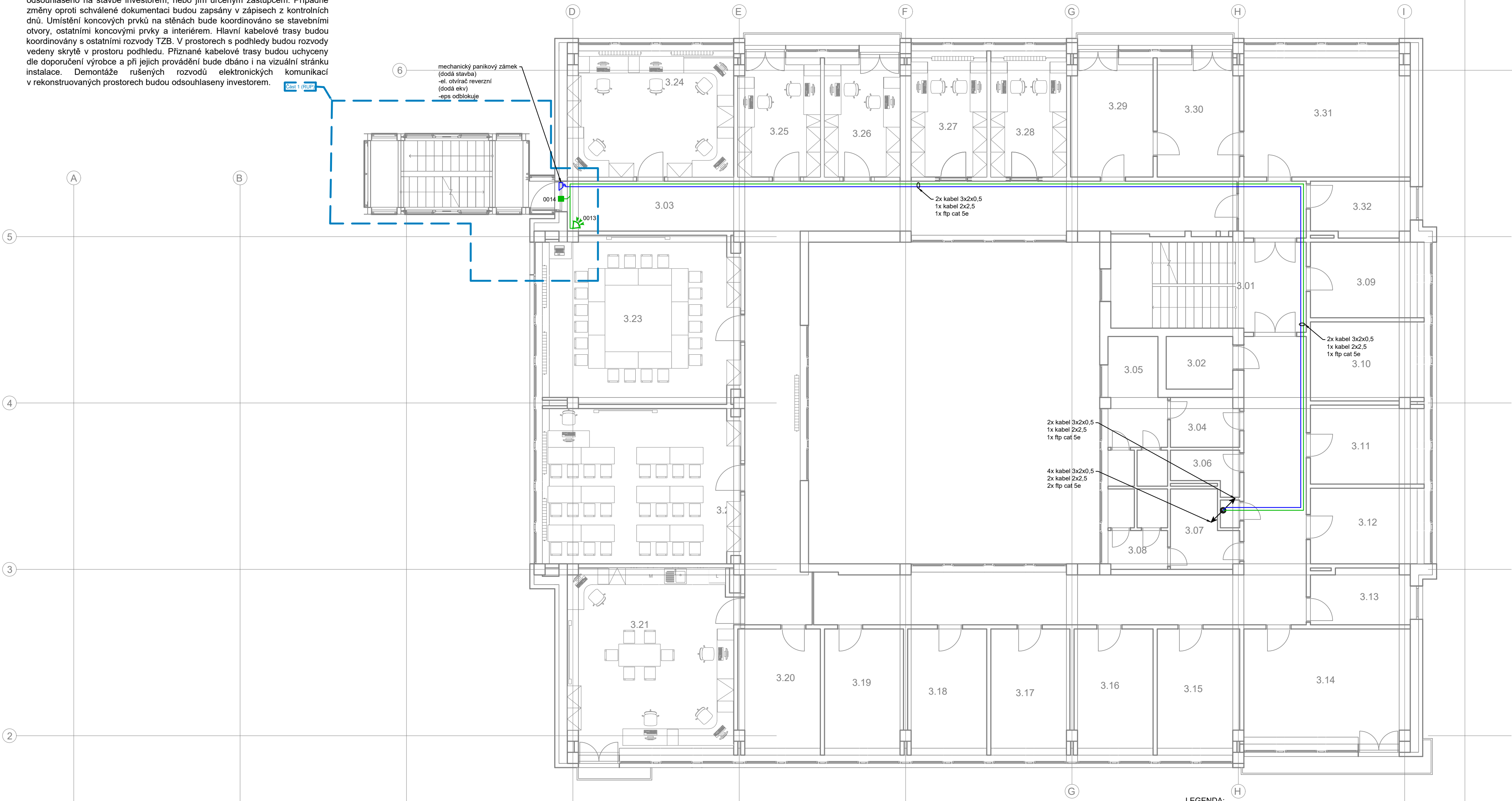
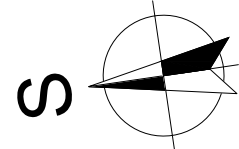



Poznámka:
Před započítím montážních prací bude přesné umístění koncových prvků odsouhlaseno na stavbě investorem, nebo jím určeným zástupcem. Případné změny oproti schválené dokumentaci budou zapsány v zápisech z kontrolních dnů. Umístění koncových prvků na stěnách bude koordinováno se stavebními otvory, ostatními koncovými prvky a interiérem. Hlavní kabelové trasy budou koordinovány s ostatními rozvody TZB. V prostorech s podhledy budou rozvody vedeny skryté v prostoru podhledu. Přiznané kabelové trasy budou uchyceny dle doporučení výrobce a při jejich provádění bude dbáno i na vizuální stránku instalace. Demontáže rušených rozvodů elektronických komunikací v rekonstruovaných prostorech budou odsouhlaseny investorem.



Tabulka místností 3.NP			
Č.	Název místnosti	Plocha (m2)	Světílá výška
3.01	Schodiště	22,19	3 100
3.02	Výtah	4,56	3 100
3.03	Chodba	131,61	2 600
3.04	WC předsíň	4,40	3 100
3.05	WC	10,80	3 100
3.06	Úklid	3,17	3 100
3.07	WC předsň	6,00	3 100
3.08	WC	6,22	3 100
3.09	Kancelář	11,17	3 100
3.10	Kancelář	11,57	3 100
3.11	Kancelář	11,57	3 100
3.12	Kancelář	11,17	3 100
3.13	Kancelář	7,06	3 100
3.14	Kancelář	25,02	3 100
3.15	Kancelář	13,31	3 100
3.16	Kancelář	12,85	3 100
3.17	Kancelář	12,85	3 100
3.18	Kancelář	12,85	3 100
3.19	Kancelář	12,85	3 100
3.20	Kancelář	13,31	3 100
3.21	Kancelář	39,64	2 900
3.22	Učebna	40,32	2 900
3.23	Seminární místnost	42,98	2 900
3.24	Kancelář	27,22	2 900
3.25	Kancelář	12,86	2 900
3.26	Kancelář	11,94	2 900
3.27	Kancelář	11,99	2 900
3.28	Kancelář	11,99	2 900
3.29	Kancelář	12,95	3 100
3.30	Kancelář	12,95	3 100
3.31	Kancelář	26,94	3 100
3.32	Kancelář	7,03	3 100
		603,38 m²	

- LEGENDA:
- AV technika
- Datová zásuvka 2x RJ 45
 - Datová zásuvka 1x RJ 45
 - Datová zásuvka 2x RJ 45 (v podlahové krabici)
 - Datový rozvaděč
 - Reproduktor podhledový
 - kabel utp (sykfy... viz popis)
 - kabel HDMI min. 2.0
 - kabel SDI
 - kabel USB min. 2.0
 - kabel 2x2,5
 - žliab
- ELEKTRONICKÁ KONTROLA VSTUPU
- Čtečka karet
 - rozvaděč EKV
 - el. mech. zámek
 - el. mag zámek
 - vstupní panel ds
 - kabel 2x2,5+FTP Cat 5e
 - kabel 3x2x0,5
- POPLACHOVÝ ZABEZPEČOVACÍ A TÍŠŇOVÝ SYSTÉM
- Ústředna PZTS
 - Ovládací klávesnice
 - Expandér
 - PIR detektor
 - PIR detektor s dlouhým dosahem
 - Detektor tříštění skla
 - Magnetický kontakt
 - Nouzový hlásič
 - Opticko-kouřový hlásič
 - Opticko-kouřový hlásič - na podhledu
 - LED signalizace
 - Zálohovaný zdroj
 - Siréna vnitřní
 - Siréna s majákem venkovní
 - kabel 3x2x0,5
 - kabel fip + 2x1,5
 - opt. kabel 8vl. SM



Revize	Popis revize	Datum	Podpis
±0,000 = 1.NP m n.m., Balt p.v.			
Zodp. projektant:	Projektant:	Hlavní inženýr projektu:	Generální projektant:
Michal Svoboda	Michal Svoboda	Ing. Petr Ramík	 RV projekt s.r.o. Polášková 1535, Val. Mezifčí, 757 01 info@rvprojekt.cz www.rvprojekt.cz +420 724 877 726
Místo stavby:	17. listopadu 930/8, Olomouc, 779 00		
Katastr:	k.ú. Olomouc-město, č. parcely st.1501, 94/71, 94/74		
Stavebník:	Univerzita Palackého v Olomouci, Křížkovského 511/8, Olomouc, 779 00		
Název stavby:	PF UPOL, Změna užívání vnitřních prostor budovy B, fáze 2		
Objekt:	D.1 - Budova B D.1.4 - Technika prostředí staveb D.1.4.4 - Elektronické komunikace		Datum 02/2023 Stupeň DPS Formát 6x4 Měřítko 1:100
Název výkresu:	Půdorys 3.np - av, ekv, pztz		Číslo paré D.1.4.4-15